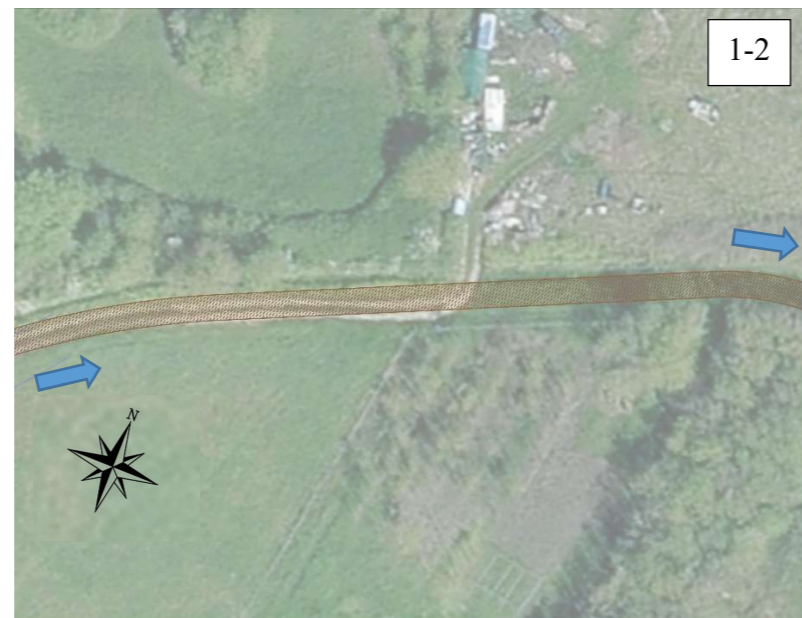
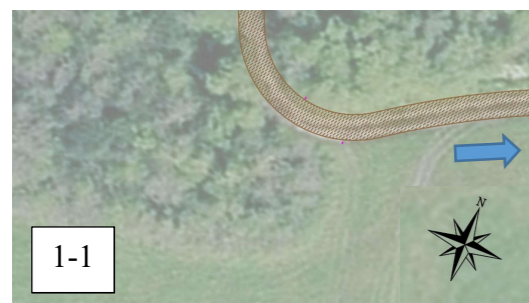


Figure 50 - Plan de situation des plans d'aménagement du projet
(Source : CDCIO)

Les plans d'aménagement de la section sont présentés dans le document PA4



Dossier PRO

Département de La Charente-Merionale
Communauté de Communes de l'île d'Oléron

Plan vélo 3
Aménagement de pistes cyclables

2.2
Plans d'aménagement
S3-5-34-35 - La Brée-les-Bains

Dossier: 142163
Echelle: 1/250
N° de Planche: 1/8

sce
SCE Ingénierie

Index	DATE	MODIFICATIONS	Devisé	Vérifié
a	Avril 2016	Présentation descriptif	AVN	NDU
b	Juillet 2016	Devis descriptif	AVN	NDU
c	Sept. 2016	Travaux descriptif	AVN	NDU
			AVN	NDU
			AVN	NDU

Légende

- Accès piétons
- Accès véhicules
- Piste cyclable en gravé émulsion
- Piste cyclable en enrobé noir
- Piste cyclable en sable calcaire
- Piste cyclable chemin agricole en bouches calcaire
- Béton désactivé
- Gazon
- Epaulement en terre végétale
- Soutènement bois
- Panneau des itinéraires
- Tolène
- Poste bois hauteur 1.10m approfondi au niveau des traversées
- Barrière double lignes en bois (1.30m)
- Barrière en bois (1.30m)
- Barrière P1 arasée
- Barrière T2 (maxi 20cm)
- Caniveau CC1
- Caniveau à grille forte
- Noue à orier
- Tranchée d'infiltration 1.5 x 6.5m
- Grille avacot 40x40
- Grille plate 30x75 à orier
- Niveau d'infiltration 0.7m
- Réseau d'eaux pluviales Ø160
- Réseau d'eaux pluviales Ø250
- Réseau d'eaux pluviales Ø315
- Tête de buse à orier
- Marquage figurine + chevron
- Traversée
- Garde-corps
- Clôture jardin
- Clôture herbage
- Clôture pâturage
- Arbre conservé
- Arbre à supprimer
- Altitude projetée

0 10 m



Figure 51 - Plan d'aménagement du projet – Planche N°1
(Source : SCE)

PA 17486 23 X0005
Date d'export : 27/10/2023
La Brée Les Bains
Date de depot : 07/07/2023
Demandeur principal : Communauté de Communes Ile d'Oléron
Adresse du projet : cf annexe Cerfa / SECTION 3 - Les Petites Chaumes
Libelle : PA4_2_1.pdf



Dossier PRO

Département de
La Chaux-de-Fonds
Direction de services
de l'Île d'Oléron

Plan vélo 3
Aménagement de pistes cyclables

2.2
Plans d'aménagement
S3-5-34-35 - La Brée-les-Bains

Dossier : 142183
Échelle : 1:250
N° de Planche : 2/8



Index	DATES	MODIFICATIONS	Devisé	Vérifié
a	Avril 2018	Pré-travaux émissif	AVN	NDU
b	Juin 2018	Émission émissif	AVN	NDU
c	Sept. 2018	Travaux émissif	AVN	NDU
			AVN	NDU
			AVN	NDU

Légende

- Accès piétons
- Accès véhicules
- Piste cyclable en grave émulsion
- Piste cyclable en enrobé noir
- Piste cyclable en sable calcaire
- Piste cyclable chemin agricole en bicouche calcaire
- Béton désactivé
- Gazon
- Égallement en terre végétale
- Soutèremont bois
- Panneau cas à néoases
- Totem
- Protège bois hauteur 1.1m
- éliminable au tronc des traversées
- Barrière double lisses en bois (1.30m)
- Barrière en bois (1.50m)
- Barrière P1 arasée
- Barrière T2 (voies 20m)
- Cariveau CC1
- Cariveau à grille forte
- Nive à créer
- Tranchée d'irrigation 1.5 x 0.5m
- Grille avant cobalt
- Grille plate 30x75 à créer
- Puitsard d'irrigation Ø1m
- Réseau d'eaux pluviales Ø160
- Réseau d'eaux pluviales Ø315
- Tête de buse à créer
- Marquage képiques - chevron
- Traversée
- Gardé-corps
- Clôture jardin
- Clôture héritage
- Clôture pâturage
- Arbre conservé
- Arbre à supprimer
- Allée proposée

0 10 m



Figure 52 - Plan d'aménagement du projet – Planche N°2
(Source : SCE)

PA 17486 23 X0005
 Date d'export : 27/10/2023
 La BrÃ©e Les Bains
 Date de depot : 07/07/2023
 Demandeur principal : CommunautÃ© de Communes Ile d'OIÃ©ron
 Adresse du projet : x cf annexe Cerfa / SECTION 3 - Les Petites Chaumes
 Libelle : PA4_2_1.pdf



Figure 53 - Plan d'aménagement du projet – Planche N°3
(Source : SCE)

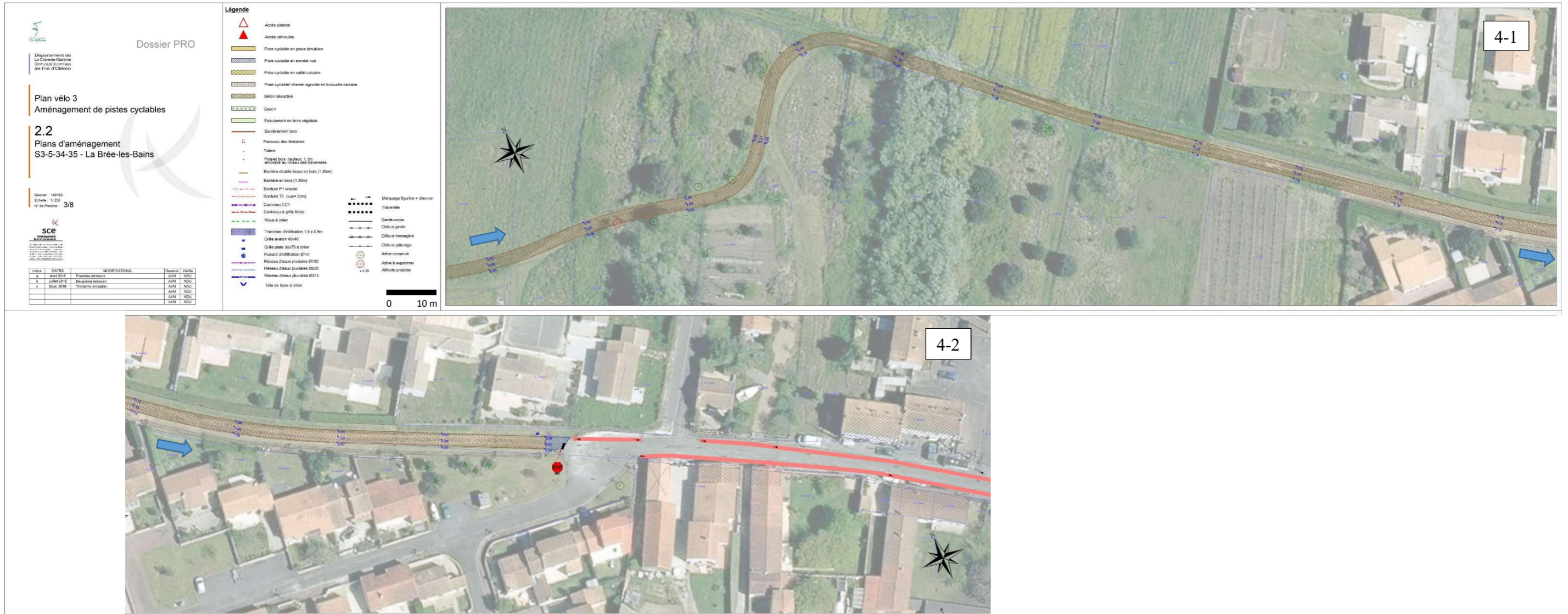


Figure 54 - Plan d'aménagement du projet – Planche N°3
(Source : SCE)