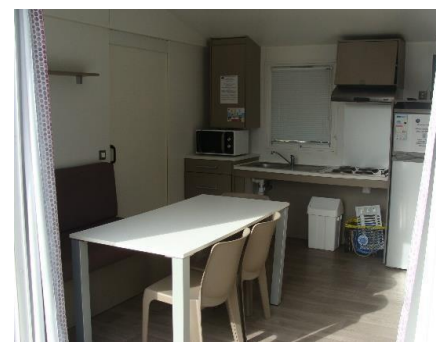


# PLAN ET DESCRIPTIF MOBIL-HOME POUR P.M.R

**Modèle** : optiméo – année 2014 – 9x4 m – 2 chambres - 4/6 couchages – [MH 05 et MH 06](#)



Une chambre : lit 160x190 avec oreillers, traversin, placard avec penderie, deux tables de chevet, espace bureau.  
Une chambre : 2 lits superposés 80x190 avec oreillers, traversins, placard avec penderie.

Un espace cuisine et repas : gazinière, réfrigérateur/congélateur, hotte aspirante, cafetière, bouilloire, grille-pain, micro-onde, vaisselle et ustensiles de cuisine pour 6 personnes, espaces de rangement, une table, 3 chaises, un téléviseur, une banquette (convertible en lit de 140x190). Une salle de bain : douche – lavabo – wc – siège de douche rabattable.

Chauffage électrique.

Un espace extérieur : terrasse en bois, table et chaises de jardin pour 6 personnes, parasol.

Les alèses de protection pour les oreillers/traversins et matelas sont fournies. Les couettes/couvertures, draps, ne sont pas fournis dans les mobil homes. Location à la semaine en saison et trois nuits minimum hors saison.

Arrivée 16h00 – Départ 10h00 au plus tard. État des lieux entrant et sortant.

Cautions : 80,00 € pour le ménage – 500,00 € pour le mobil home.